

Thema

Entwicklung einer Fallstudie mit der MicroStrategy BI-Suite

Bestandteile:

- SAP BW Verbindung
- Anlegen von Berichten und Queries
- Erstellung eines Management Cockpits



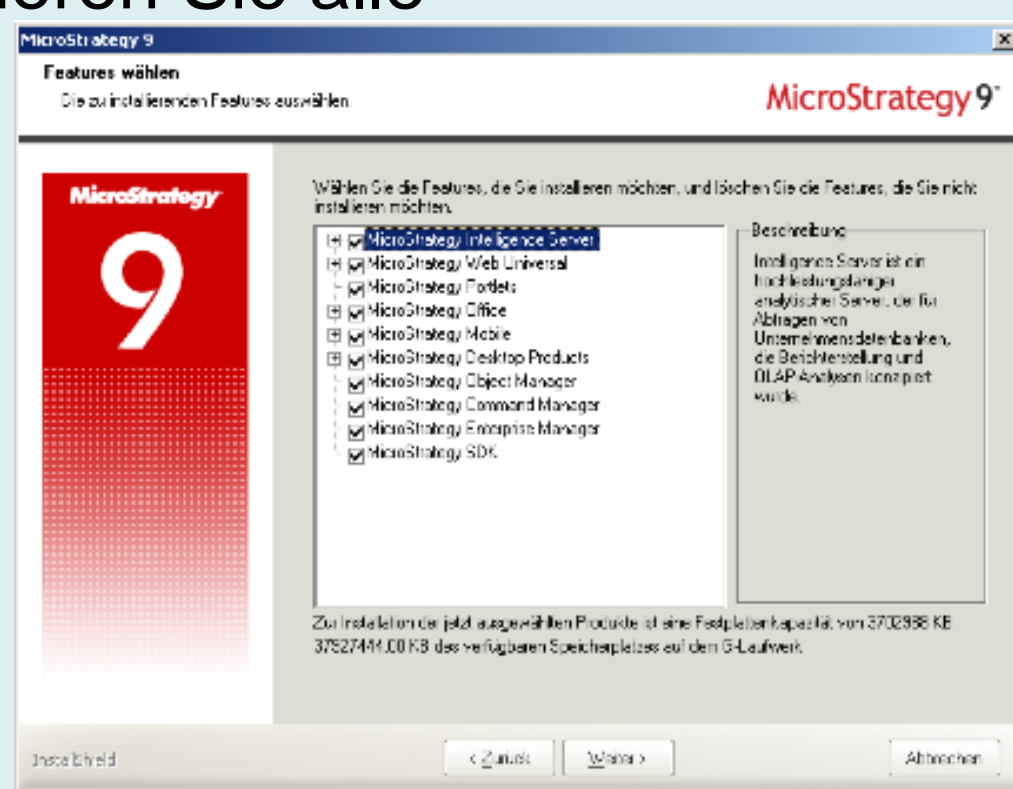
1. MicroStrategy einrichten

Für die erfolgreiche Bearbeitung des Fallbeispiels sind folgende installierte Komponenten in MicroStrategy 9 erforderlich:

- der Intelligence Server
- die Web Komponente
- die Desktop Products.

Im Zweifelsfall installieren Sie alle Komponenten.

(Dies ist die Standardinstallation.)



2. Verbindung zum SAP BW

Schritt 1:

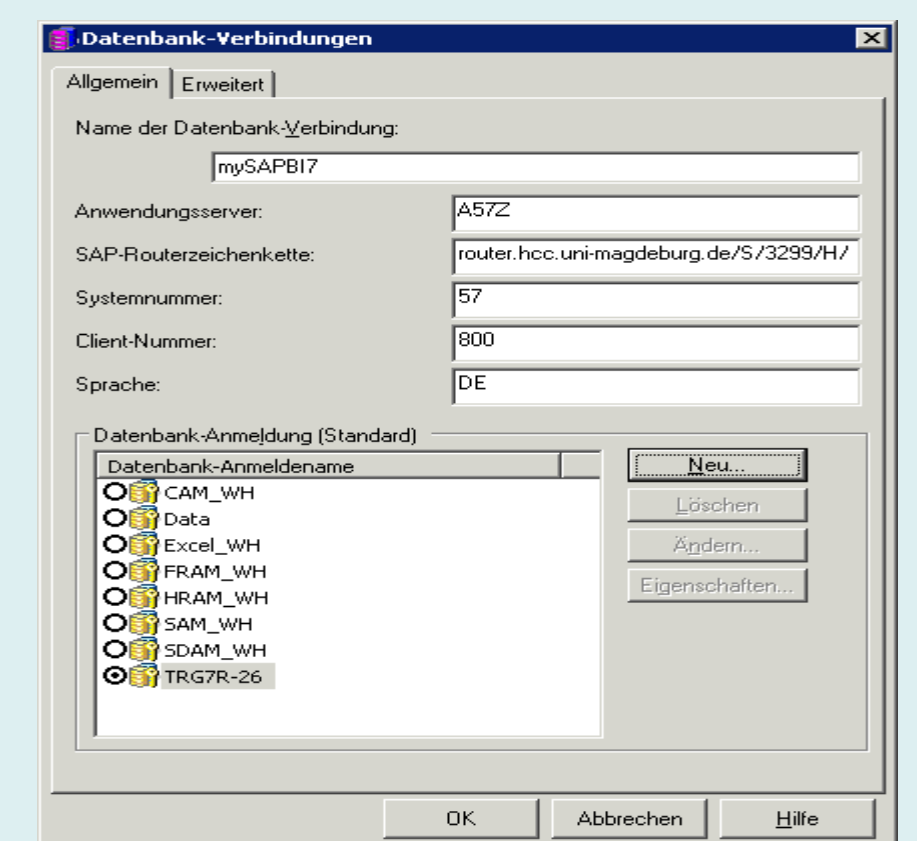
Legen Sie im Datenbankinstanzmanager per Rechtsklick eine neue Datenbankinstanz an.

Schritt 2:

Wählen Sie als Datenbanksverbindungsmodus „SAP BW 7.x“ aus und legen Sie eine neue Verbindung an.

Schritt 3:

Hinterlegen Sie die Einstellungen für SAP-Router, Systemnummer, Mandant etc.



3. Berichte anlegen

Schritt 1:

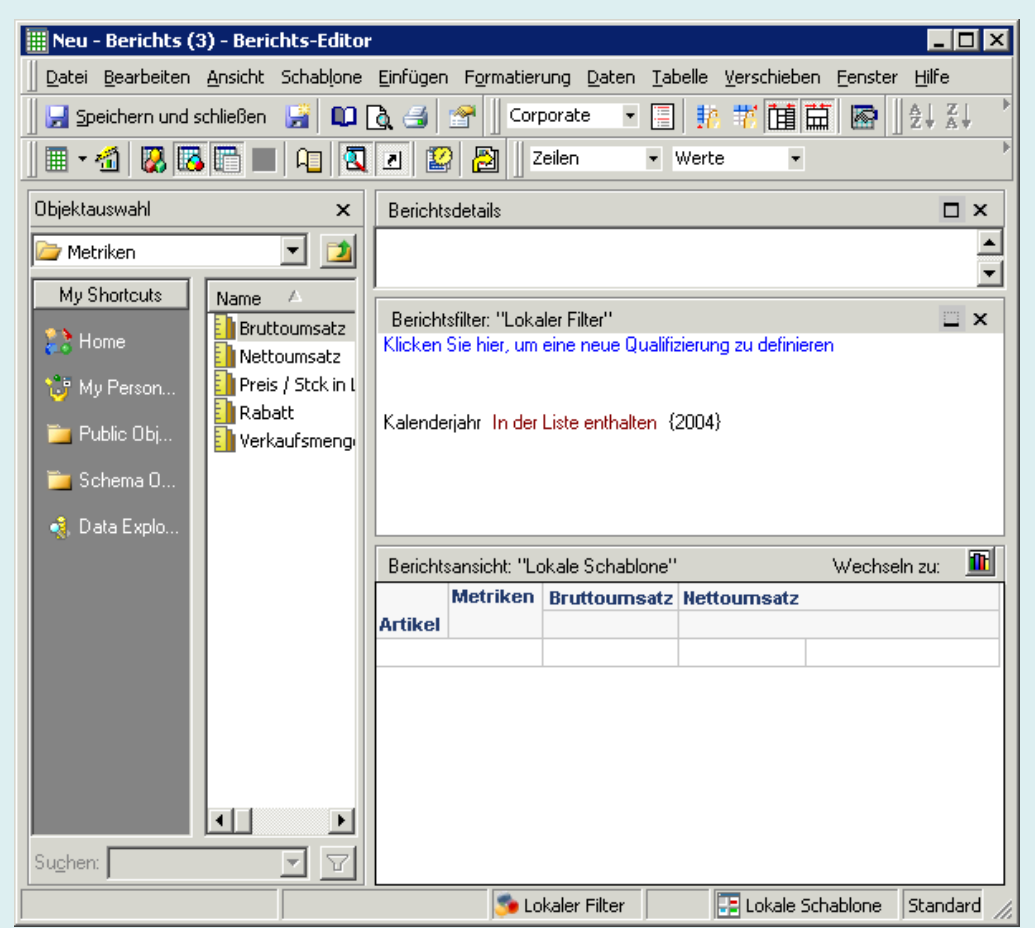
Im Unterprojektordner „Persönliche Berichte“ und kann über per Rechtsklick ein neuer Bericht angelegt werden.

Schritt 2:

Als Basis für die Abfrage müssen Sie einen Cube auswählen.

Schritt 3:

Über die Oberfläche können Sie nun Metriken hinzufügen oder Kennzahlen berechnen.



4. Dashboard einrichten

Schritt 1:

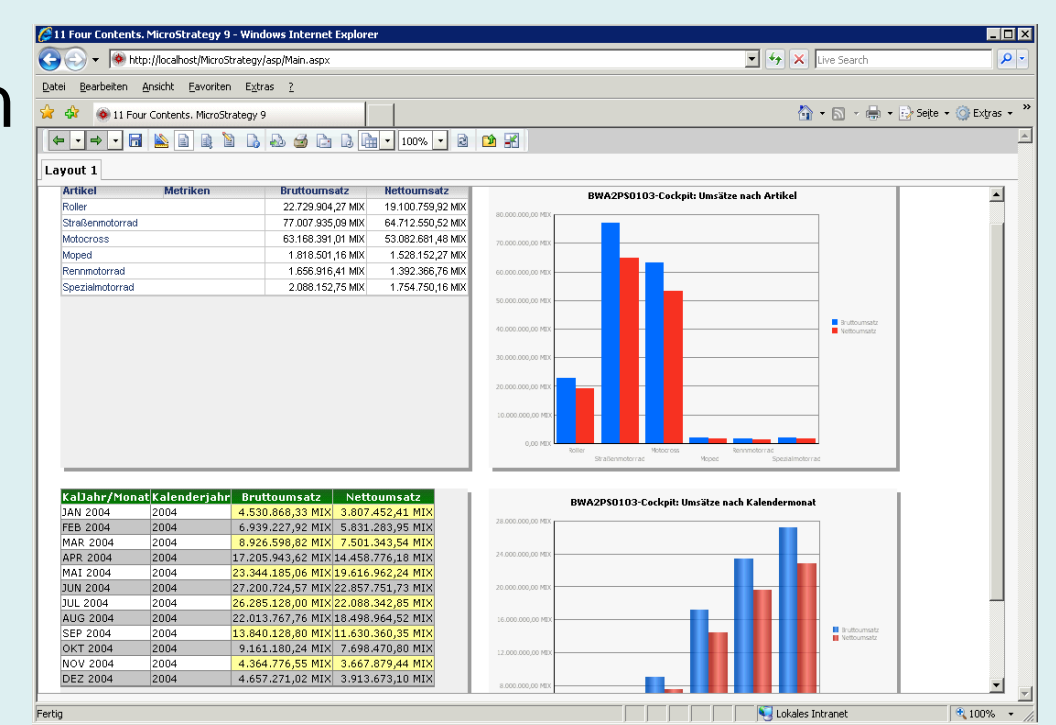
Erstellen Sie ein leeres Management Cockpit nach der Vorlage „11 Four Contents“.

Schritt 2:

Klicken Sie per Rechtsklick auf eine Kachel und fügen Sie Ihre Abfrage hinzu.

Schritt 3:

Erneut per Rechtsklick ändern Sie nun die Ansicht auf z.B. „Diagrammansicht“.



Weiterführende Informationen zu MicroStrategy finden Sie online unter <http://www.microstrategy.de/>. Sie können dort im Bereich Education kostenlos an verschiedenen Online-Schulungen teilnehmen und eine 30 Tage Testversion der Software laden.

Wir möchten uns an dieser Stelle bei MicroStrategy für die Bereitstellung der Hochschullizenzen und im Besonderen bei Prof. Dr. Ginnold für die Unterstützung in diesem Projekt bedanken.