

Projekt: Betriebswirtschaftliche Anwendungen Individuelles Reporting webbasiert mit ExcelServices

- Martin Ihrke -

Hochschule für Technik und Wirtschaft Berlin
Studiengang: Wirtschaftsinformatik (Master)
Lehrbeauftragter: Prof. Dr. Reinhard Ginnold
Projektpartner: ixto GmbH Berlin

Motivation

Anforderungen

- Erstellen individueller Berichte
- Nutzen bekannter Werkzeuge
- Zentrale Veröffentlichung
- Standort- und Plattformunabhängiger Zugriff
- Vermeiden lokaler Softwareinstallationen



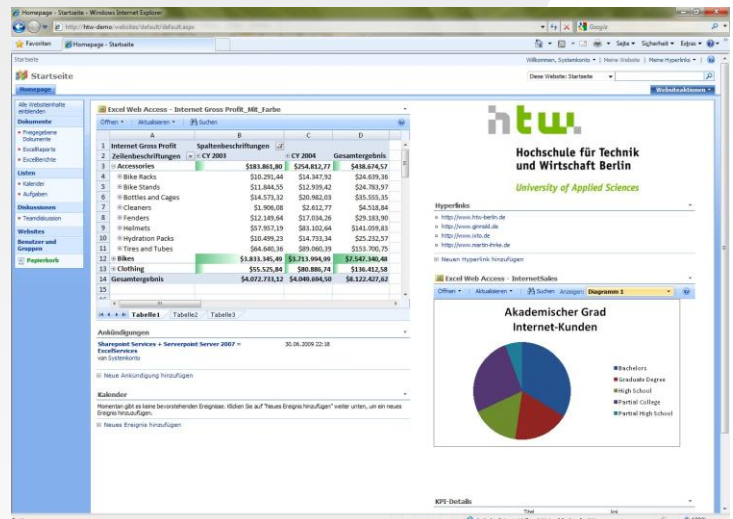
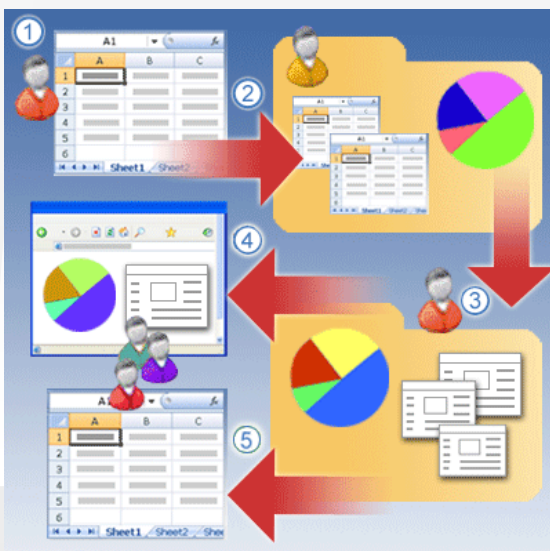
Funktionalitäten

- Veröffentlichung von Excel-Arbeitsmappen in Sharepoint
- Zugriff über einen Internet-Browser
- Aktualisieren von externen Daten (OLTP, OLAP, Flatfiles)
- Zahlreiche Excelfunktionen:
 - Anzeigen von Diagrammen
 - Darstellung von Key Performance Indicators
 - Zugriff auf Zellen, Zeilen und Spalten
 - Zugriff auf Einzelelemente der Mappen (Tabellenblätter, Diagramme, ...)
- Eindeutige und aktuelle Version eines Sheets
- Individuelles, flexibles und zentrales Berichtswesen



Workflow

1. Erstellen einer Excelmappe in Microsoft Excel
2. Laden der Mappe in ExcelServices
3. Anzeigen der Mappe im Browser
4. Download der Mappe zur weiteren Bearbeitung



Systemarchitektur:

- Betriebssystem: Microsoft Windows Server 2003 Enterprise Edition
- Datenbankserver: Microsoft SQL Server 2008
- OLAP-Server: Microsoft SQL Server 2008 Analysis Services
- Microsoft Windows Sharepoint Services 3.0
- Microsoft Office Sharepoint Server 2007
- Microsoft Office Excel 2007

Werte	Operating Profit Status	Operating Profit	Net Income Status	Operating Expenses Status	Product Gross Profit Margin Status
⊗ CY 2001	🟢	2409410	🟢	🟢	🟢
⊗ CY 2002	🟢	5966469,5	🟢	🟢	🟢
⊗ CY 2003	🟢	6235472,1	🟢	🟢	🟢
⊗ CY 2004	🟢	2116882,9	🟢	🟢	🟢
⊗ CY 2006	🟢		🟢	🟢	🟢
Gesamtergebnis	🟢	16728234,5	🟢	🟢	🟢